

《乳がん検診を受けられる女性の方へ》

乳腺検査(マンモグラフィ検査)において、下記記載の3Dを希望の方は、案内着後すぐにオプション予約をしてください。

乳がんは「早期発見」が大切です!



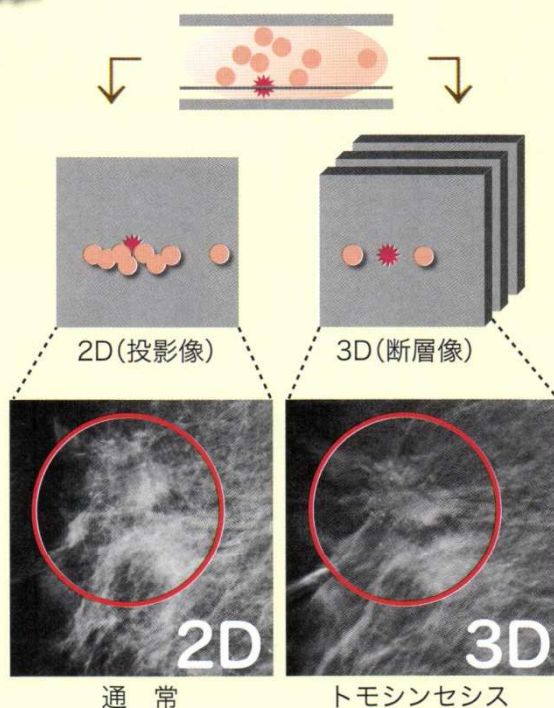
乳がんにかかる女性は増加傾向にあります

近年、日本人女性が最もかかりやすい“がん”は乳がんです。毎年約3～4万人の女性が乳がんにかかり、死亡者数は1万人を超えています。

現在、乳がんの早期発見に乳房撮影は欠かせないものになっています。しかし、平面的(2D)な撮影方法では紛らわしい症例があるのも事実です。



そこで当院に最新乳腺撮影装置が導入されました!



ついに!

トモシンセシス
(3D)画像が
撮影可能

今までは1枚のフィルムに乳房の全てを写し出していたので正常乳腺と腫瘍が重なっていましたが、この新しい撮影方法によって組織の重なりが減り、よりの確な診断が行えます。

従来通りの乳房圧迫で、通常の撮影とトモシンセシスの撮影が同時に行えるため、乳房の圧迫回数は増えません。

※撮影は1回の乳房圧迫につき最低4秒以上かかります。

～トモシンセシス(3D)の追加料金～

- 通常の左右1方向撮影+トモシンセシス(3D) = 1,100円(税込)
- 通常の左右2方向撮影+トモシンセシス(3D) = 2,200円(税込)